

habitatBulevar

(Mairena del Aljarafe)

VIVIENDA

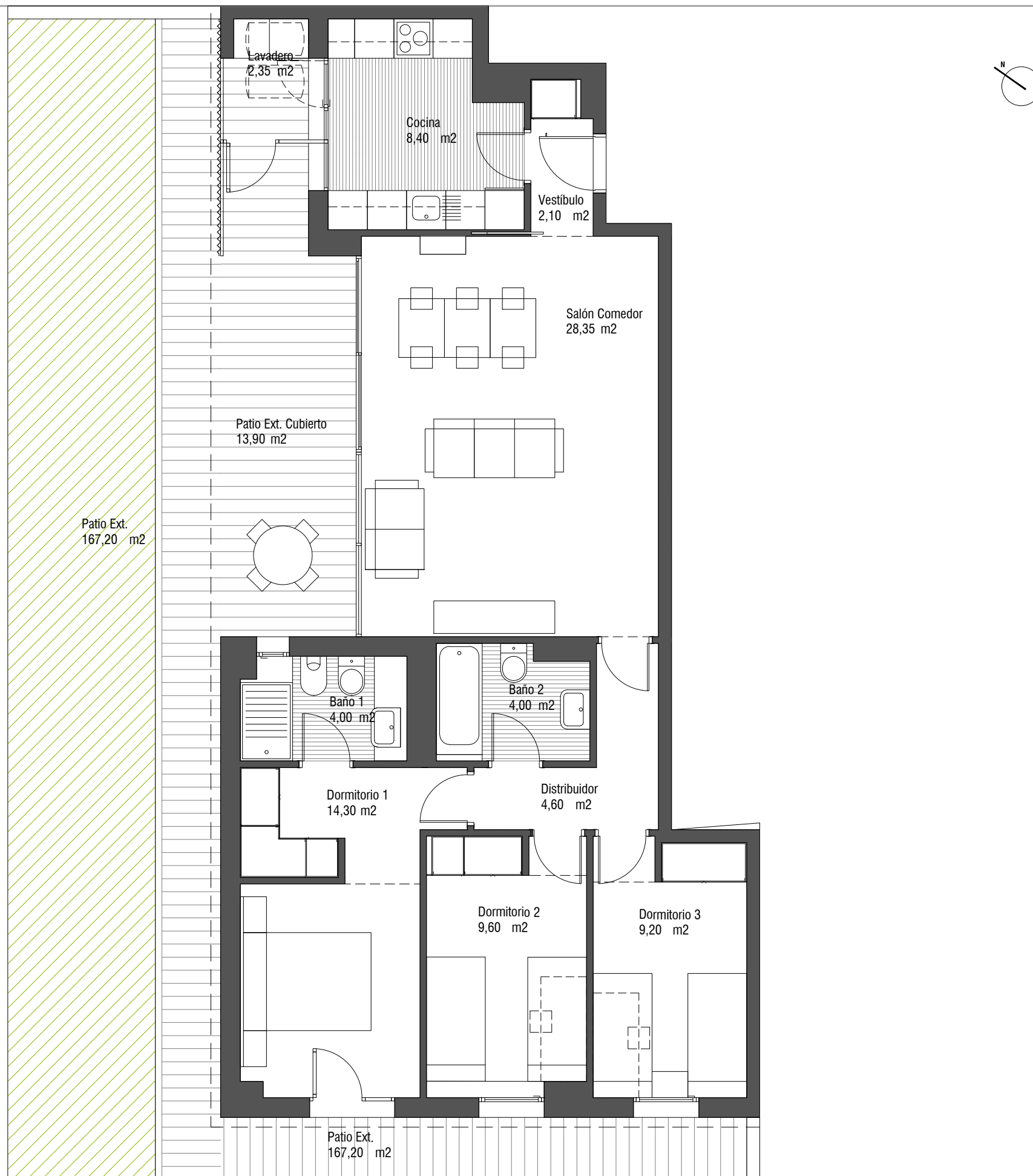
Vivienda tipo **V3-13**

Portal **4**

Planta **Baja** Letra **A**

Superficies	metros (m ²)
Superficie útil vivienda	92,85
Superficie útil de terraza/lavadero	14,35
Superficie útil total vivienda	107,20
Superficie construida vivienda	107,90
Superficie construida terraza/lavadero	14,35
Superficie construida total	122,25
Superficie Útil Decreto 218/2005	102,14
Superficie Construida Decreto 218/2005	126,48
Superficie Exterior Privativa NO cubierta	224,40





habitatBulevar

(Mairena del Aljarafe)

VIVIENDA

Vivienda tipo **V3-3**

Portal **11**

Planta **Baja** Letra **A**

Superficies	metros (m ²)
Superficie útil vivienda	84,55
Superficie útil de terraza/lavadero	16,25
Superficie útil total vivienda	100,80
Superficie construida vivienda	99,05
Superficie construida terraza/lavadero	16,25
Superficie construida total	115,30
Superficie Útil Decreto 218/2005	93,01
Superficie Construida Decreto 218/2005	114,32
Superficie Exterior Privativa NO cubierta	167,20

